

♩ = 112
Süre: 4.15
15 sayfa

NIHÂVEND ŞARKI

Beste ve Güfte
Yusuף NALKEÇEN

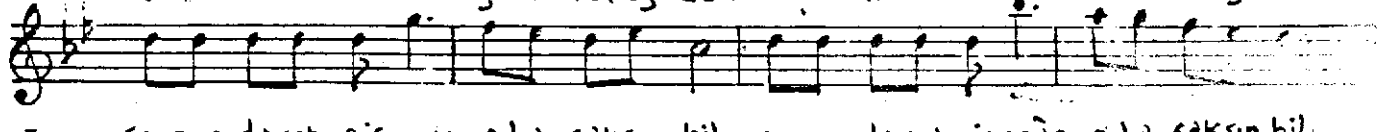
"Bu senin bana ilk yalanın değil"



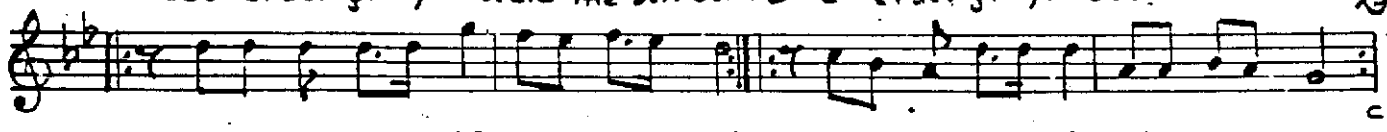
(Giriş Müziği)



Bu senin bu na ilk yalanında gıl saklama var sende elle neme yil
- Kimlerle is tersen ge dolaseğ len ne hâlin var i ge eller leğir sen



- so nun da çok piş mən o la caksın bil sonun da çok piş mən o la caksın bil
- o es ki sev gi yi bekle me ben den o es ki sev gi yi bekle me ben den



a ra ma sorma hiç artık sen be ni görme sin gözle nim bir de ha se ni
a ra ma sorma hiç artık sen be ni görme sin gözle nim iste men se ni

- Bu senin bana ilk yalanın değil
- Saklama var sende ellere meyil
- Sonunda çok piş mən olacaksın bil

- Kimlerle istersen var dolaseğlen
- Ne hâlin varsa ellerle görürsen
- O eski sevgiyi bekle me ben den

- Ne dilin doğrusunuş, ne batıfların
- O yemîn edisin, yâkârıfların
- Yalanmış, sahteymiş, hep gözyaşların

NAK [. ARAMA, SORMA. HIÇ ARTIK SENİ GENİ
- GÖRME SIN GÖZLERİM GÜLLERİME SENİ
- GÖRME SIN GÖZLERİM GÜLLERİME SENİ]